



pocketech

Produtos Educacionais de Robótica

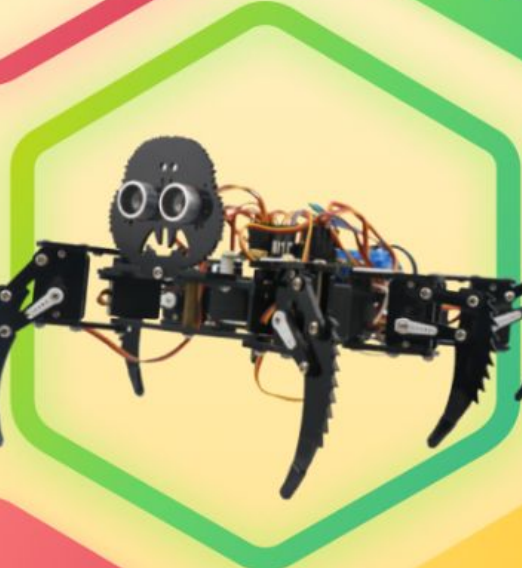
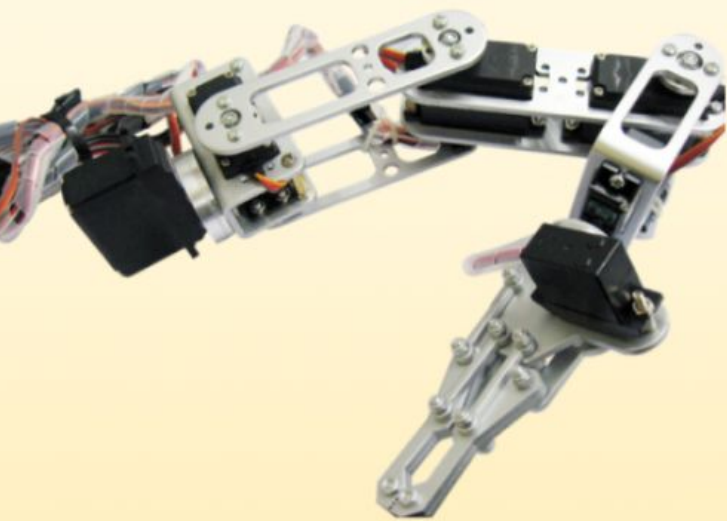
- 2022 -



ALTANALITICA[®]
SOLUÇÕES TECNOLÓGICAS



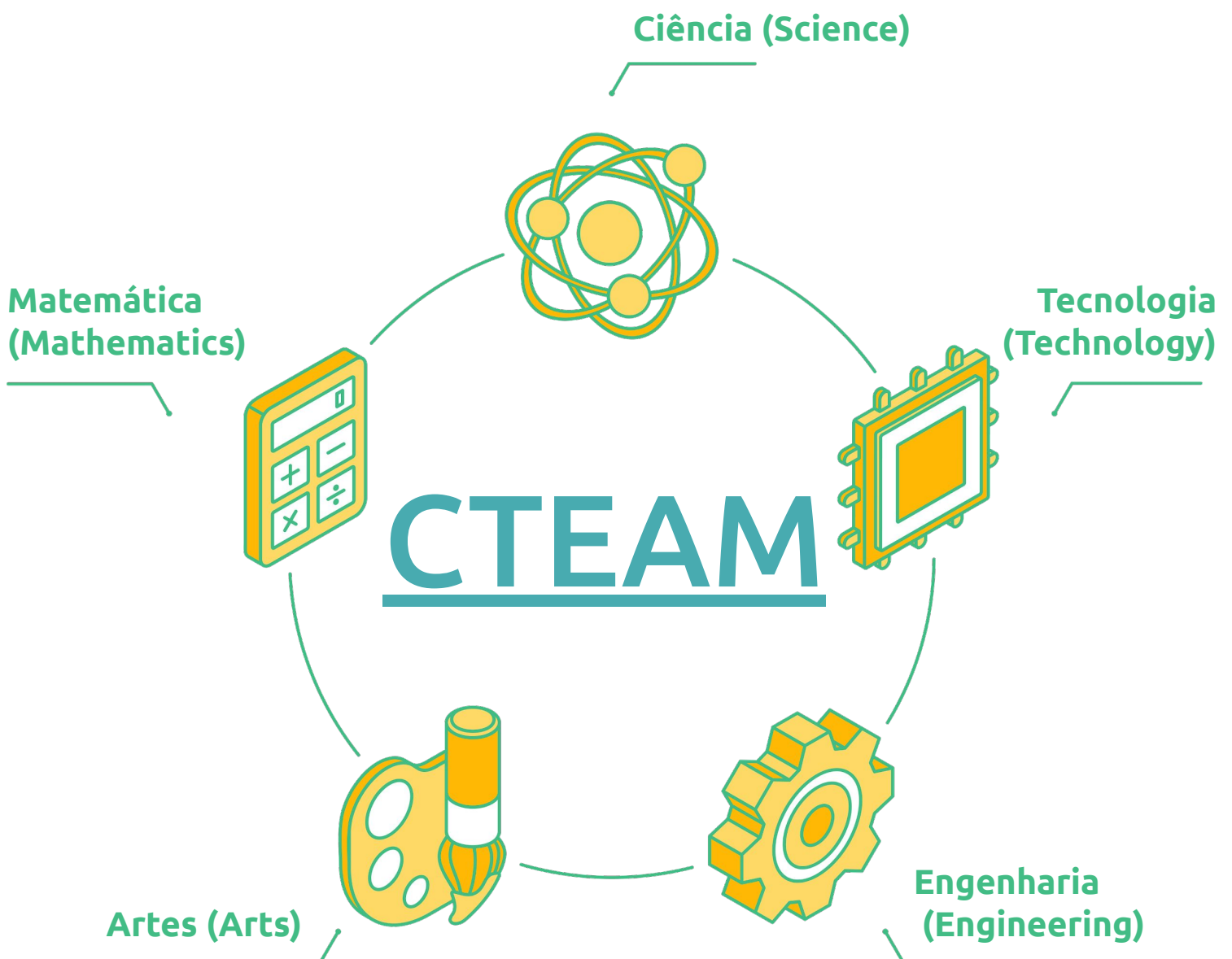
SUCROANALITICA[®]
CIÊNCIA E TECNOLOGIA





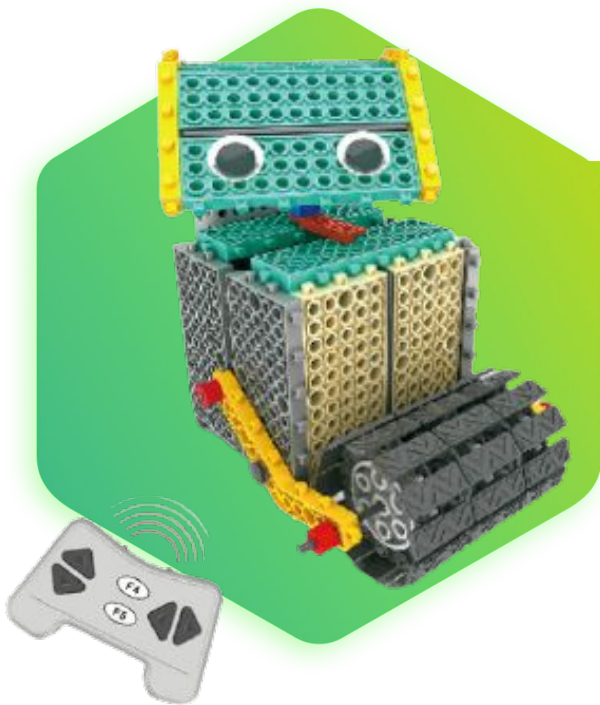
CTEAM na Educação

CTEAM (ou STEAM, em inglês) é uma abordagem pedagógica que usa **Ciências**, **Tecnologia**, **Engenharia**, **Artes** e **Matemática** de forma integrada, como pontos de acesso para inspirar a **criatividade** e a **indagação** nas crianças, jovens e pessoas em geral, desenvolvendo novas habilidades e percepções por meio de atividades interdisciplinares e coletivas, promovendo a **investigação**, o **diálogo** e o **pensamento crítico**.





Robôzin Kit CTEAM



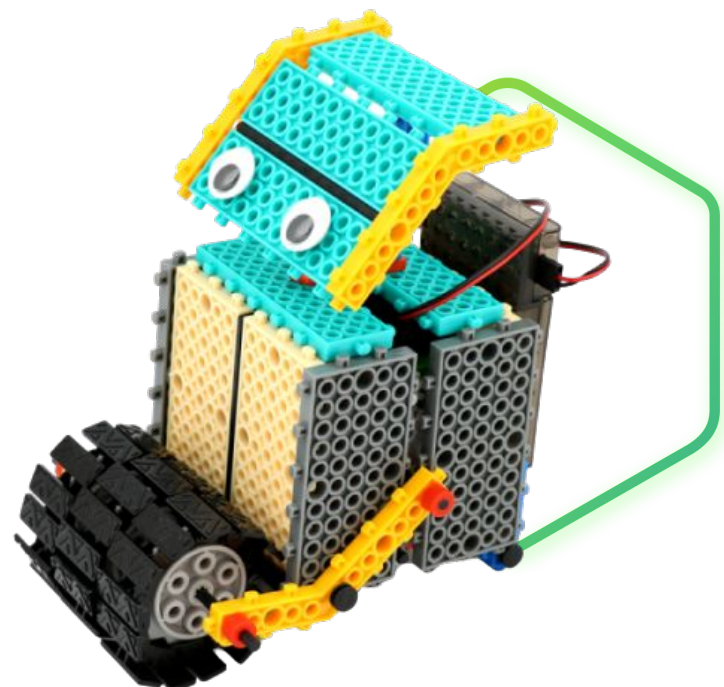
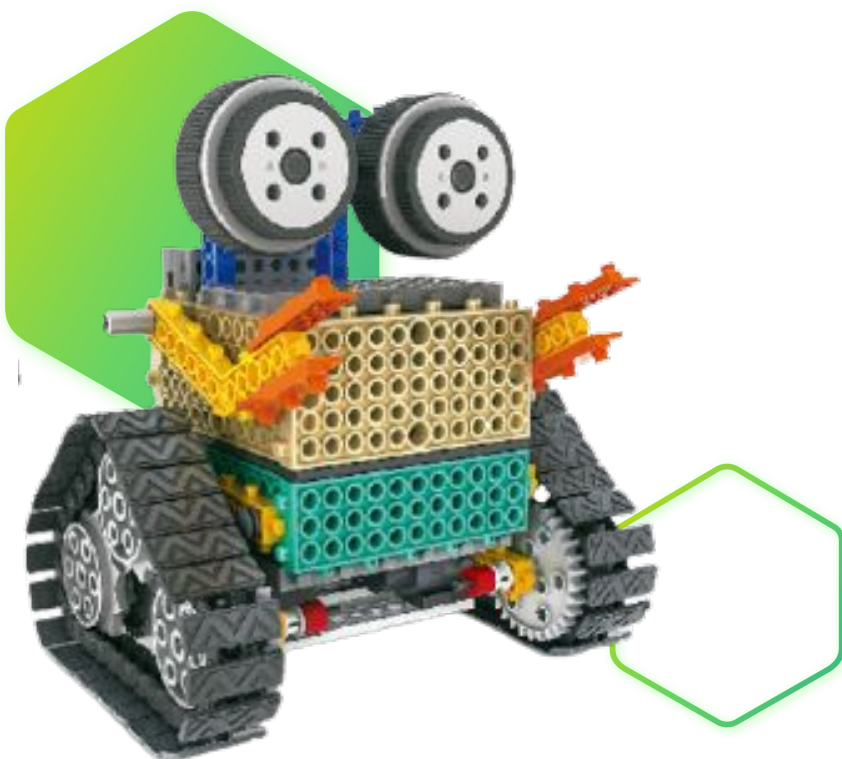
Kit CTEAM de Robótica Educacional - Robô simples 2 em 1 com controle remoto, para instigar a criatividade e aprimorar a capacidade de visão espacial.

Inclui tutorial em português desenvolvido pela Pocketech!

Composição do Kit:

- 100+ Peças para Montagem
- 2x Motores DC
- 1x Controle remoto
- 1x Manual de Uso da **Pocketech**

- Recomendado para Ensino Fundamental I
- Faixa etária recomendada: 6+ anos
- Quantidade de peças: mais de 100 itens
- Ensino de habilidades e conceitos como:
 - Resolução proativa de problemas
 - Construção de modelos mecânicos motorizados
 - Desenvolvimento da visão espacial
 - Habilidades de planejamento, pesquisa e organização





Engenhoka Kit CTEAM



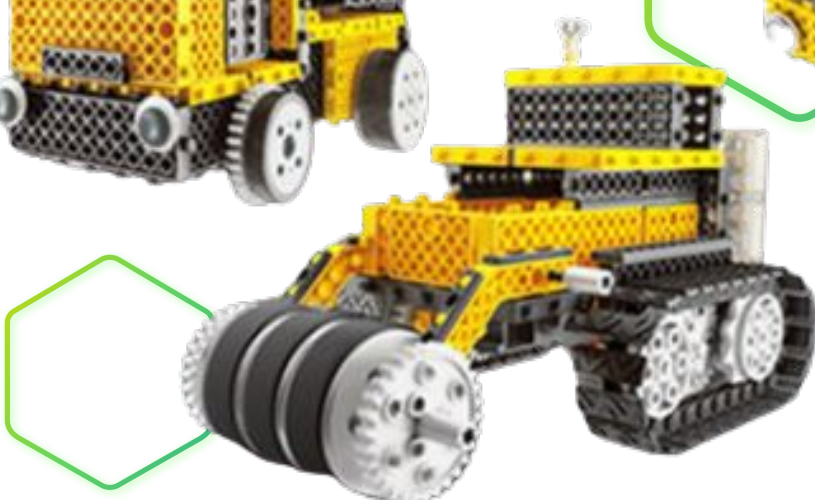
Composição do Kit:

- 240x Peças para Montagem
- 2x Motores DC
- 1x Controle remoto
- 1x Manual de Uso da **Pocketech**

Kit CTEAM Iniciante Completo para Robótica Educacional - Carrinho de Engenharia e Construção, com Controle Remoto e diversas montagens, para instigar a criatividade e aprimorar a capacidade de visão espacial, introduzindo conceitos de mecânica, controle, eletrônica e construção civil.

Inclui tutorial em português desenvolvido pela Pocketech!

- Recomendado para Ensino Fundamental I
- Faixa etária recomendada: 6+ anos
- Quantidade de peças: mais de 200 itens
- Ensino de habilidades e conceitos como:
 - Resolução proativa de problemas
 - Construção de modelos mecânicos motorizados
 - Desenvolvimento da visão espacial
 - Habilidades de planejamento, pesquisa e organização



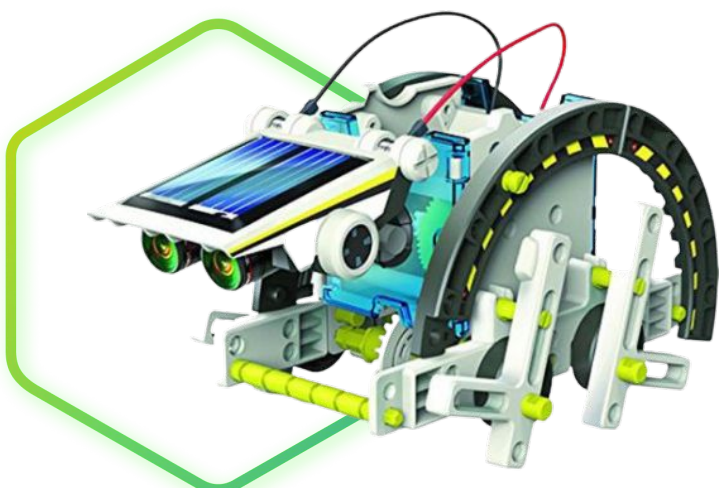
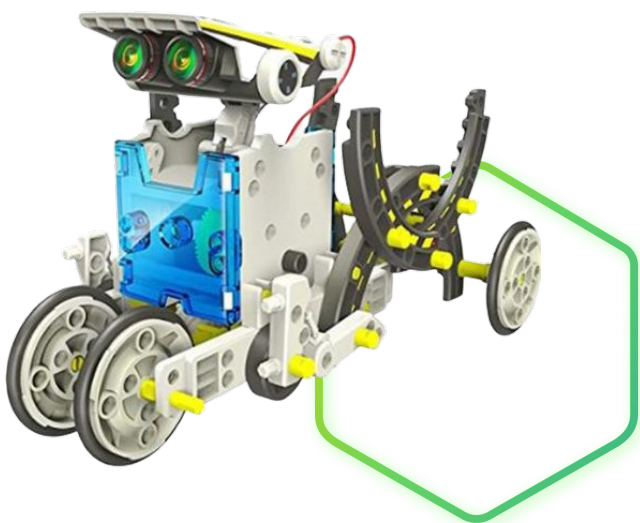


Robô Solar Kit CTEAM



Composição do Kit:

- 1x Conjunto de Acessórios para Montagem
- 1x Placa Solar
- 1x Manual de Uso da **Pocketech**



Kit CTEAM Iniciante para Robótica Educacional - Robô movido a Energia Solar com 13 possíveis montagens diferentes. Produto ideal para quem está começando e tem interesse em promover o conhecimento sobre energias renováveis.

Inclui tutorial em português desenvolvido pela Pocketech, com curiosidades sobre energia solar!

- Recomendado para Ensino Fundamental I
- Faixa etária recomendada: 6+ anos
- Mais de 200 itens
- Ensino de habilidades e conceitos como:
 - Introdução a energias renováveis e elétrica
 - Resolução proativa de problemas
 - Construção de modelos mecânicos motorizados
 - Habilidades de planejamento, pesquisa e organização
 - Desenvolvimento da visão espacial



Micro:bit Kit Iniciante



Composição do Kit:

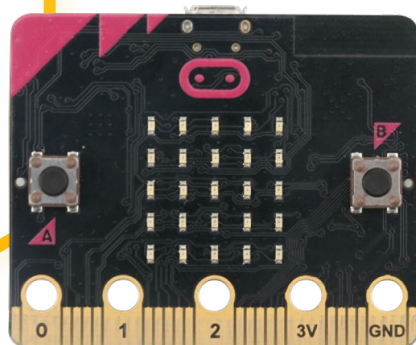
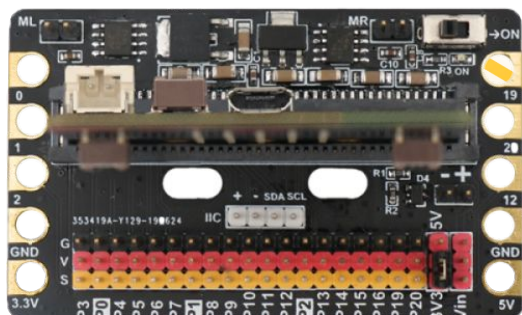
- 1x Placa de Expansão para micro:bit
- 1x Cabo de Conexão USB
- 2x Mini Motores DC
- 1x Controle Remoto
- 1x Chave Phillips Pequena
- 1x Case de Bateria (5 Pilhas AA)
- 4x Módulos de LED
- 1x Módulo com Sensor RGB
- 1x Módulo com Sensor de Som
- 1x Módulo com Switch
- 1x Módulo Fotosensitivo
- 1x Módulo Seguidor de Linha
- 1x Módulo Buzzer Passivo
- 1x Módulo Buzzer Ativo
- 1x Módulo com Botão Capacitivo
- 1x Módulo Receptor Infravermelho
- 1x Módulo de Ventilação
- 1x Potenciômetro
- 1x Servomotor de 9g
- 1x Manual de Uso da **Pocketech**

(*CONTROLADOR MICRO:BIT VENDIDO SEPARADAMENTE)

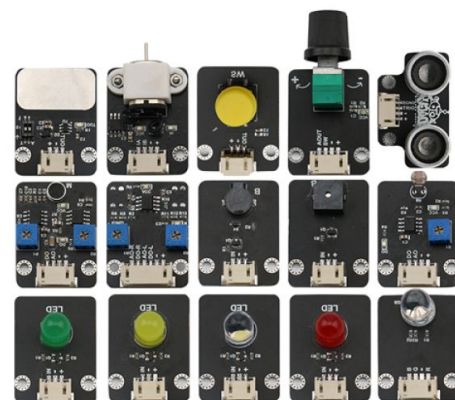
Kit CTEAM Iniciante ideal para o ensino da Robótica Educacional com **micro:bit**. Este kit possui sensores e atuadores construídos em módulos separados, possibilitando maior controle por parte de estudante sobre o kit. É composto por um módulo de expansão compatível com micro:bit, controle remoto com tecnologia de infravermelho, sensor ultrassônico, motores, LEDs, buzzers e diversos outros componentes eletrônicos.

Inclui tutorial em português desenvolvido pela Pocketech!

- Recomendado para Fundamental I & II
- Faixa etária recomendada: 8+ anos
- Mais de 25 peças
- Ensino de habilidades e conceitos como:
 - Resolução proativa de problemas
 - Construção de modelos mecânicos motorizados
 - Introdução a elétrica e a eletrônica
 - Desenvolvimento da lógica de programação
 - Habilidades de planejamento, pesquisa e organização
- Diferenciais do nosso kit:
 - Cabos que só se encaixam de um lado, para um aprendizado facilitado!

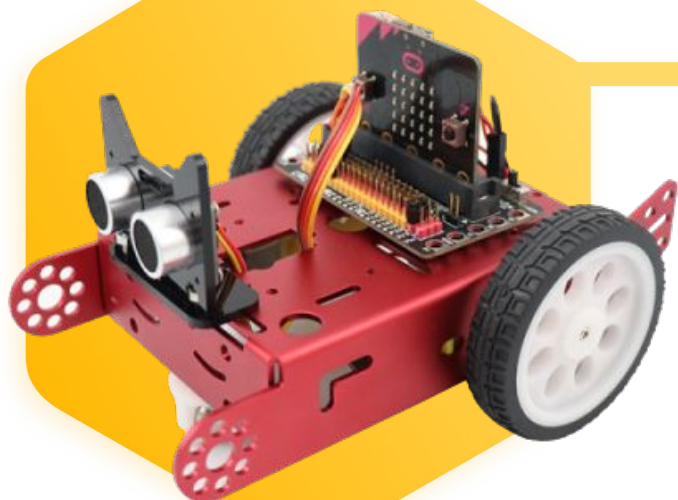


* CONTROLADOR MICRO:BIT VENDIDO SEPARADAMENTE!





Gatobô Kit CTEAM



Kit CTEAM de Robótica Educacional - O Gatobô básico possui placa de expansão compatível com o controlador **micro:bit** para programação (controlador não incluso). Incluso chassi, rodas, motores e sensor ultrassônico para desvio de obstáculos.

Composição do Kit:

- 1x Chassi Metálico de Alumínio
- 1x Placa de Expansão (micro:bit)
- 1x Sensor Ultrassônico
- 1x Peça acrílica (sensor ultrassônico)
- 2x Rodas completas (roda + pneu)
- 2x Mini Motor DC
- 1x Peça de acrílico (face felina)
- 4x Adesivos velcro
- 1x Esfera Deslizante
- 1x Kit de Parafusos
- 1x Jogo de Chaves
- 1x Case de bateria (pilhas AA)
- 1x Manual de Uso da **Pocketech**

(*MICROCONTROLADOR MICRO:BIT
VENDIDO SEPARADAMENTE)

Inclui tutorial em português desenvolvido pela Pocketech!

- Recomendado para Ensino Fundamental I & II
- Faixa etária recomendada: 8+ anos
- Quantidade de peças: 16 itens
- Ensino de habilidades e conceitos como:
 - Resolução proativa de problemas
 - Construção de modelos mecânicos motorizados
 - Introdução a elétrica e a eletrônica
 - Desenvolvimento da lógica de programação
 - Desenvolvimento da visão espacial
 - Habilidades de planejamento, pesquisa e organização





Gatobô 2.0

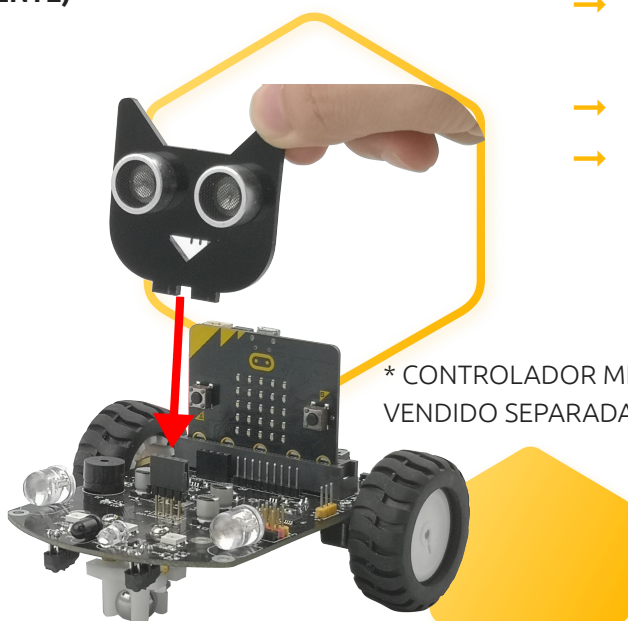
Kit CTEAM



Composição do Kit:

- 1x Cabo de Conexão
- 1x Placa Chassi com Sistema Embarcado
- 1x Peça de Acrílico (face felina)
- 2x Rodas Completas (roda + pneu)
- 1x Sensor Ultrassônico
- 1x Case de bateria (pilha AA)
- 1x Controle Remoto
- 2x Adesivos com Velcro
- 1x Manual de Instruções
- 1x Mapa de Uso da **Pocketech**

(*CONTROLADOR MICRO:BIT VENDIDO SEPARADAMENTE)



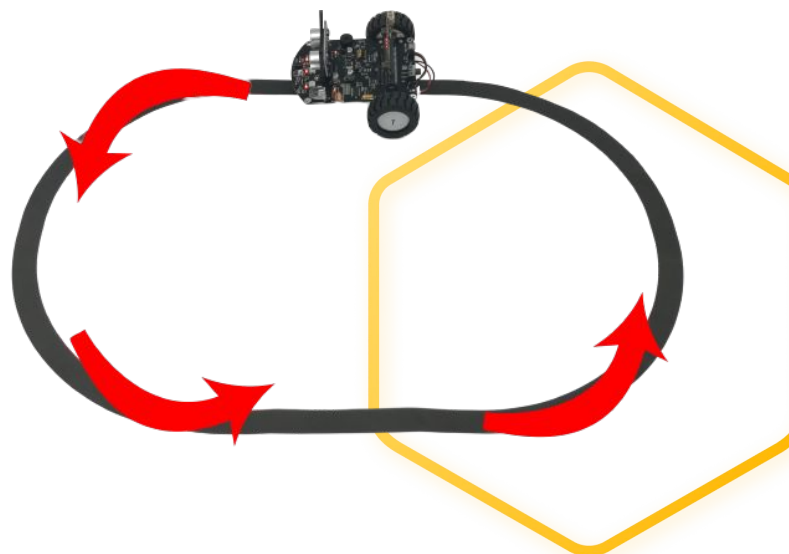
* CONTROLADOR MICRO:BIT
VENDIDO SEPARADAMENTE!



Kit CTEAM de Robótica Educacional - Carrinho inteligente de fácil montagem, com sistema embarcado multifuncional programável com rastreamento de linha, som e placa de expansão para diversas aplicações educacionais. Controlador **micro:bit** necessário para uso.

Inclui tutorial em português desenvolvido pela Pocketech!

- Recomendado para Ensino Fundamental I & II
- Faixa etária recomendada: 8+ anos
- Quantidade de peças: 12 itens
- Ensino de habilidades e conceitos como:
 - Resolução proativa de problemas
 - Construção de modelos mecânicos motorizados
 - Introdução a elétrica e a eletrônica
 - Desenvolvimento da lógica de programação
 - Desenvolvimento da visão espacial
 - Habilidades de planejamento, pesquisa e organização





Estrutech Kit CTEAM



Composição do Kit:

- 1x Placa de Expansão para micro:bit
- 1x Bateria de Lítio 18650
- 1x Sensor Ultrassônico
- 1x Sensor de Luz
- 1x Sensor de Cor e Gestos
- 1x Sensor Infravermelho
- 1x Módulo LED RGB
- 1x Módulo de Ventilação
- 1x Display 4 dígitos
- 2x Servo-motor
- 2x Motor DC
- 2x Roda completa
- 1x Cabo de Conexão USB
- 1x Chave de Fenda
- 1x Pacote de Parafusos
- +450x Blocos de montagem variados
- Manual de Uso da **Pocketech**

(*MICROCONTROLADOR MICRO:BIT
VENDIDO SEPARADAMENTE)

Kit CTEAM de Robótica Educacional Programável em Python, Javascript e Blocos com **micro:bit**. Este kit é composto por diversos tipos de **blocos, resistentes e encaixáveis** de fácil conexão, que permitem a construção de uma grande variedade de projetinhos de robótica, com diferentes funcionalidades e aplicações. Além de toda sua modularidade, seus componentes são compatíveis com **LEGO**.

Inclui tutorial em português desenvolvido pela Pocketech.

- Recomendado para Ensino Fundamental I & II, Ensino Médio
- Faixa etária recomendada: 6+ anos
- Quantidade de peças: mais de 550 itens
- Componentes em módulos facilitam a montagem elétrica
- Ensino de habilidades e conceitos como:
 - Resolução proativa de problemas
 - Construção de modelos mecânicos motorizados
 - Introdução a elétrica e a eletrônica
 - Desenvolvimento da lógica de programação
 - Desenvolvimento da visão espacial
 - Habilidades de planejamento, pesquisa e organização





Arduino Kit Iniciante



Composição do Kit:

- 1x Arduino UNO
- 1x Placa de Expansão para Arduino
- 1x Cabo de Conexão USB
- 2x Mini Motores DC
- 1x Controle Remoto
- 1x Chave Phillips Pequena
- 1x Case de Bateria (5 Pilhas AA)
- 4x Módulos de LED
- 1x Módulo com Sensor RGB
- 1x Módulo com Sensor de Som
- 1x Módulo com Switch
- 1x Módulo Fotosensitivo
- 1x Módulo Seguidor de Linha
- 1x Módulo Buzzer Passivo
- 1x Módulo Buzzer Ativo
- 1x Módulo com Botão Capacitivo
- 1x Módulo Receptor Infravermelho
- 1x Módulo de Ventilação
- 1x Potenciômetro
- 1x Servomotor de 9g
- 1x Manual de Uso da **Pocketech**

Kit CTEAM Iniciante completo para o ensino da Robótica Educacional com plataforma **Arduino**. Este kit possui **sensores e atuadores** construídos em módulos separados, possibilitando maior controle por parte de estudante sobre o kit. É composto por um módulo de expansão, controle remoto com tecnologia de infravermelho, sensor ultrassônico, motores, LEDs, buzzers e diversos outros componentes eletrônicos.

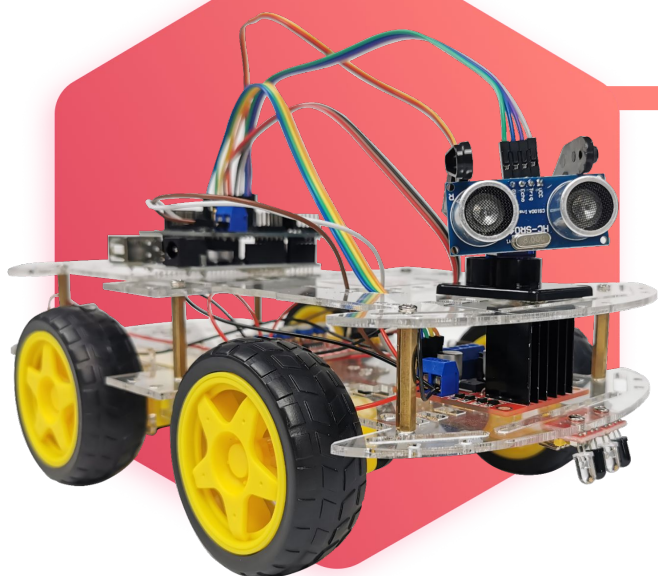
Inclui tutorial em português desenvolvido pela Pocketech.

- Recomendado para **Ensino Fundamental II, Ensino Médio e Técnico**
- Faixa etária recomendada: **15+ anos**
- Mais de **25 peças**
- Ensino de habilidades e conceitos como:
 - Resolução proativa de problemas
 - Construção de modelos mecânicos e eletrônicos
 - Desenvolvimento da lógica de programação
 - Habilidades de planejamento, pesquisa e organização
- Diferenciais do nosso kit:
 - Cabos que só se encaixam de um lado, para um aprendizado facilitado!





Carrinho Inteligente Kit CTEAM



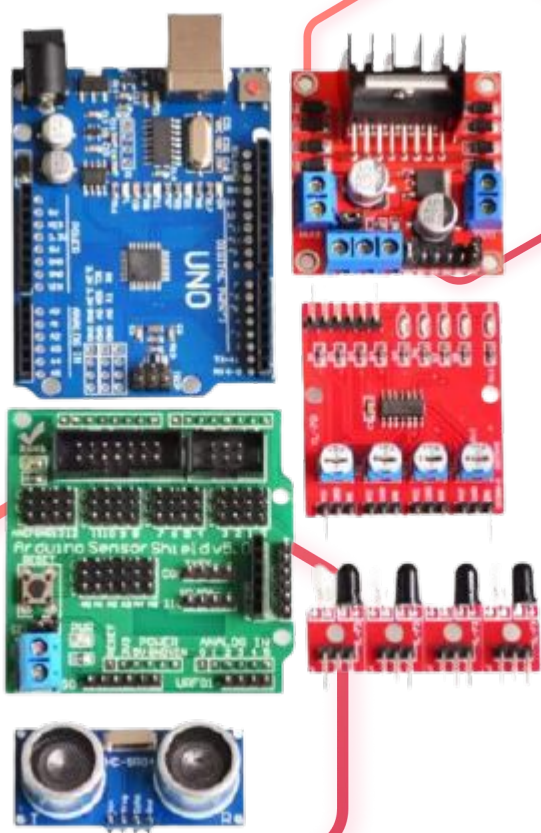
Composição do Kit:

- 1x Microcontrolador Arduino UNO
- 1x Cabo de Conexão USB
- 1x Placa de Expansão
- 1x Módulo Motor Driver Ponte-H L298N
- 4x Mini motores DC
- 4x Rodas Completas (roda + pneu)
- 8x Peças Suporte (motor)
- 2x Chassis de Acrílico
- 1x Servo Motor 9g
- 1x Sensor Ultrassônico
- 1x Kit de Parafusos e Porcas de Montagem
- 2x Conectores P4
- 1x Manual de Uso da **Pocketech**

Kit CTEAM de Robótica Educacional com **Arduino**. O Carrinho Inteligente utiliza a plataforma Arduino, possibilitando diferentes projetos, como rastreamento e desvio de obstáculos. Promove a aprendizagem de conceitos essenciais de mecânica, eletrônica e programação.

Inclui tutorial em português desenvolvido pela Pocketech!

- Recomendado para Ensino Médio, Técnico e Superior
- Faixa etária recomendada: 15+ anos
- Mais de 20 peças
- Ensino de habilidades e conceitos como:
 - Resolução proativa de problemas
 - Construção de modelos mecânicos motorizados
 - Elétrica e a eletrônica
 - Desenvolvimento da lógica de programação
 - Desenvolvimento da visão espacial
 - Habilidades de planejamento, pesquisa e organização





Pockeobot Kit CTEAM



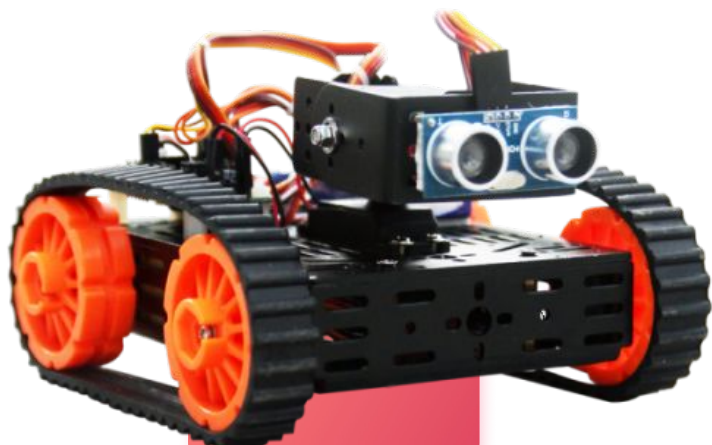
Composição do Kit:

- 1x Chassi Superior de Alumínio
- 1x Chassi Inferior de Alumínio
- 2x Mini Motor DC
- 4x Rodas
- 2x Lagartas de borracha
- 1x Case de Bateria (5 pilhas AA)
- 1x Sistema Embarcado com Microcontrolador
- 1x Peça suporte (servo-motor)
- 1x Sensor Ultrassônico
- 1x Cabo 4 pinos
- 2x Sensor de Velocidade Encoder
- 2x Discos Encode
- 2x Suporte de fibra
- 1x Kit de Parafusos e Porcas de Montagem
- 1x Jogo de Chaves
- 1x Cabo de Conexão
- 1x Manual de Uso da **Pocketech**

Kit CTEAM de Robótica Educacional - Carrinho robô explorador programável para **desvio de obstáculos**, com controle de distância e velocidade. Possui controlador compatível com ambiente de desenvolvimento do **Arduino**. Dispõe esteiras que facilitam a movimentação em diferentes tipos de terrenos.

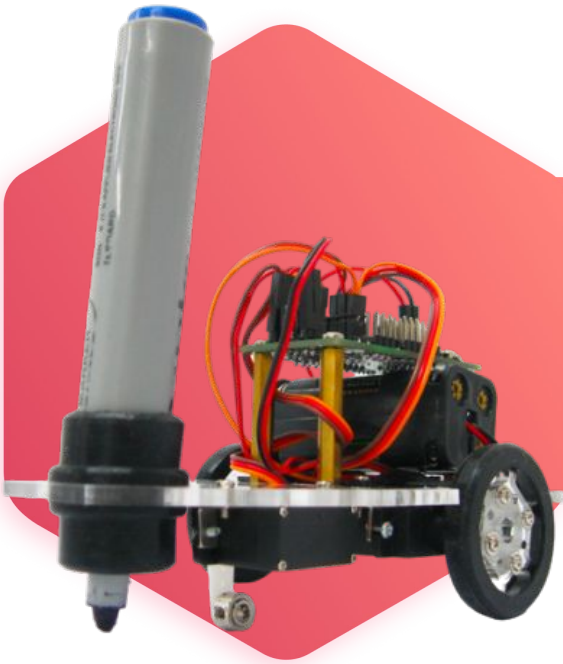
Inclui tutorial em português desenvolvido pela Pocketech!

- Recomendado para **Ensino Médio, Técnico e Superior**
- Faixa etária recomendada: **15+ anos**
- Mais de **20 peças**
- Ensino de habilidades e conceitos como:
 - Resolução proativa de problemas
 - Construção de modelos mecânicos motorizados
 - Elétrica e a eletrônica
 - Desenvolvimento da lógica de programação
 - Desenvolvimento da visão espacial
 - Habilidades de planejamento, pesquisa e organização





Robô Artista Kit CTEAM



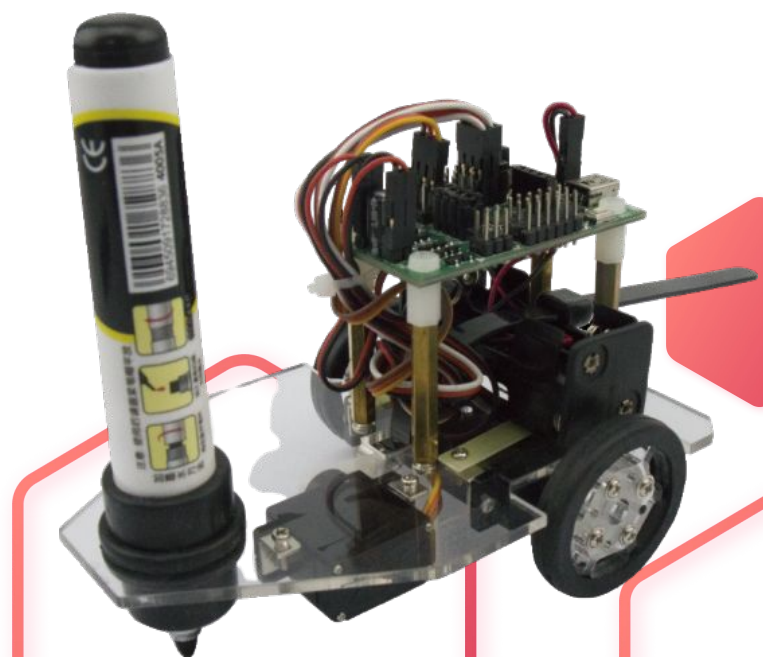
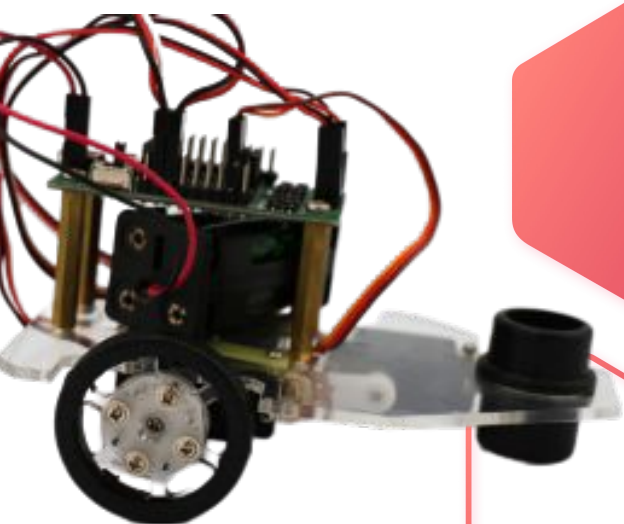
Composição do Kit:

- 1x Sistema Embarcado com Microcontrolador
- 1x Chassi Acrílico
- 2x Rodas Acrílico
- 2x Pneus de Borracha
- 1x Suporte de Borracha para Caneta
- 2x Motoredutor 9g (fio duplo)
- 1x Servomotor 12g (fio triplo)
- 2x Peças Redondas (Cabeça Servo)
- 1x Peça Padrão (Cabeça Servo)
- 6x Peças de Metal em Formato L
- 4x Espaçadores L30
- 1x Case de Bateria (4 Pilhas AA)
- 1x Peça de Metal (Colar)
- 2x Abraçadeiras plásticas
- 2x Sensores Hall
- 2x Anéis de 8 Pólos
- 2x Anéis Adesivos
- 1x Espaçador Cilíndrico
- 2x Peças de Fibra Retangular
- 1x Cabo de Conexão
- 1x Kit de Parafusos de Montagem
- 1x Manual de Uso da **Pocketech**

Kit CTEAM de Robótica Educacional - Carrinho artista para ensino de lógica de programação e eletrônica, junto com o desenvolvimento da criatividade e da visão espacial. Possui controlador compatível com ambiente de desenvolvimento do **Arduino**.

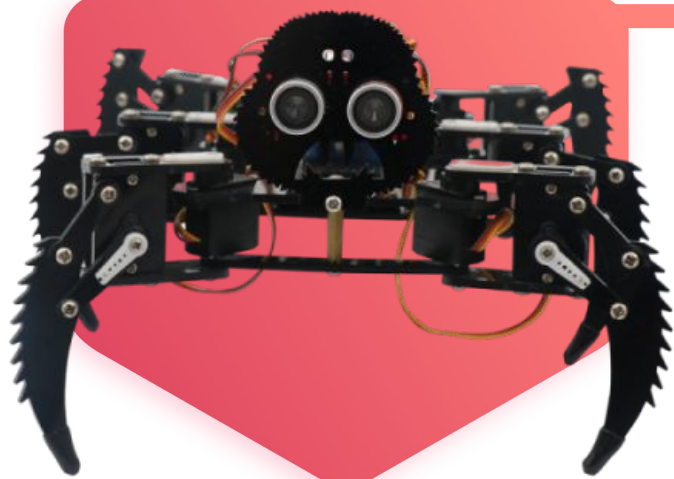
Inclui tutorial em português desenvolvido pela Pocketech!

- Recomendado para Ensino Médio, Técnico e Superior
- Faixa etária recomendada: 15+ anos
- Mais de 30 peças
- Ensino de habilidades e conceitos como:
 - Resolução proativa de problemas
 - Construção de modelos mecânicos motorizados
 - Introdução a elétrica e a eletrônica
 - Desenvolvimento da lógica de programação
 - Desenvolvimento da visão espacial
 - Habilidades de planejamento, pesquisa e organização





Robô Articulado Kit CTEAM



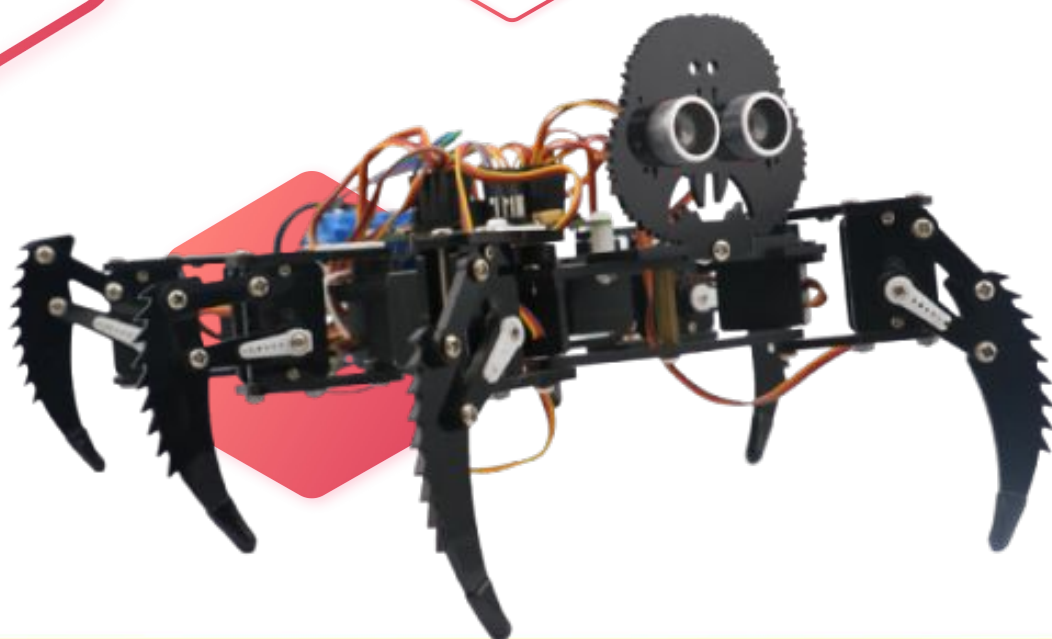
Composição do Kit:

- 1x Painel Acrílico (chassi)
- 1x Peça Acrílica (face aranha)
- 1x Peça Acrílica (fixação face-chassi)
- 45x Peças Acrílicas (pernas)
- 12x Kits Servo motor (servo + braço + parafusos)
- 1x Sistema Embarcado com Microcontrolador
- 1x Cabo conector P4
- 1x Controle Joystick Bluetooth
- 1x Sensor Ultrassônico
- 10x Cabos Jumper Fêmea-Fêmea
- 1x Conjunto de Parafusos e Porcas
- 6x Apoios de Borracha (pata)
- 2x Adesivos com velcro
- 1x Manual de Uso da **Pocketech**

Kit CTEAM de Robótica Educacional - Robô Articulado com 6 Pernas. Já vem pré-programado para montagem e uso direto, para ensino de conceitos de mecânica, eletrônica e programação. Possui controlador compatível com ambiente de desenvolvimento do **Arduino**.

Inclui tutorial em português desenvolvido pela Pocketech!

- Recomendado para **Ensino Médio, Técnico e Superior**
- Faixa etária recomendada: **15+ anos**
- Mais de **80 peças**
- Ensino de habilidades e conceitos como:
 - Resolução proativa de problemas
 - Construção de modelos mecânicos motorizados
 - Elétrica e a eletrônica
 - Desenvolvimento da lógica de programação
 - Desenvolvimento da visão espacial
 - Habilidades de planejamento, pesquisa e organização





Arduino + RFID

Kit CTEAM



Composição do Kit:

- 1x Microcontrolador Arduino UNO
- 1x Cabo de Conexão USB
- 1x Protoboard 400 pontos
- 1x Display LCD 16x2
- 1x Display com 1 dígito
- 1x Display com 4 dígitos
- 1x Matriz de 64 LEDs
- 1x Controle IR
- 10x Cabos Jumper Fêmea-Macho
- 20x Cabos Jumper Macho-Macho
- 16x LEDs (5 vermelhos, 5 amarelos, 5 azuis, 1 RGB)
- 20x Resistores variados
- 1x Potenciômetro
- 1x Buzzer passivo
- 1x Buzzer ativo
- 4x Botões Push
- 3x Sensores de Luz
- 1x Sensor Emissor IR
- 1x Sensor Receptor IR
- 1x Sensor de Som
- 1x Sensor de Umidade e Temperatura
- 1x Sensor de Chuva
- 1x Sensor de Temperatura LM35
- 1x Módulo Joystick
- 1x Módulo Relé
- 1x Módulo Teclado Matricial 4x4 (16 botões)
- 1x Módulo RGB
- 1x Módulo I2C de LCD
- 1x Módulo Real Time Clock
- 1x Expansor de Porta 74HC595
- 2x Capacitor
- 1x Kit RFID (módulo leitor + TAG cartão + TAG chaveiro)
- 1x Servo Motor 9g com acessórios
- 1x Motor de Passo + Driver ULN2
- 1x Cabo P4 para bateria de 9V
- 1x Manual de Uso da **Pocketech**

Kit CTEAM Iniciante completo para o ensino da Robótica Educacional com plataforma **Arduino**. Composto por um módulo de expansão, controle remoto com tecnologia de Infravermelho e diversos componentes eletrônicos. Estudantes terão contato com a **tecnologia RFID**, presente em celulares, cartões de crédito, chaves de acesso digital e outros.

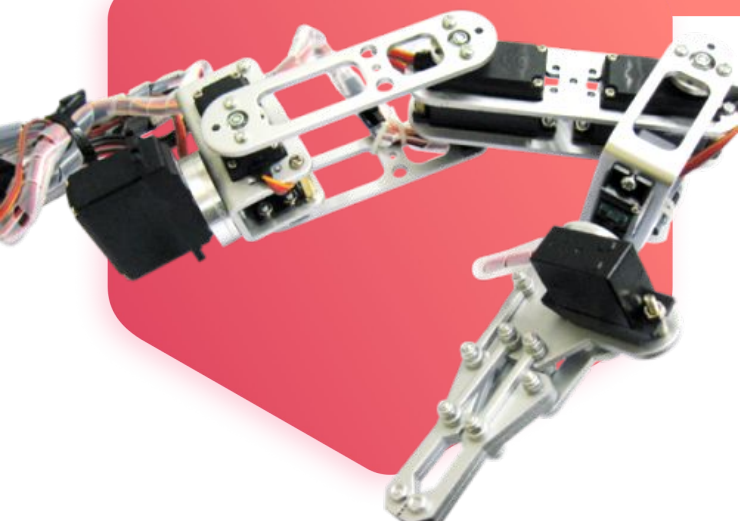
Inclui tutorial em português desenvolvido pela Pocketech!

- Recomendado para Ensino Médio, Técnico e Superior
- Faixa etária recomendada: 15+ anos
- Mais de 100 peças
- Ensino de habilidades e conceitos como:
 - Resolução proativa de problemas
 - Construção de modelos mecânicos motorizados
 - Elétrica e a eletrônica
 - Desenvolvimento da lógica de programação
 - Habilidades de planejamento, pesquisa e organização





Braço Robótico Kit CTEAM



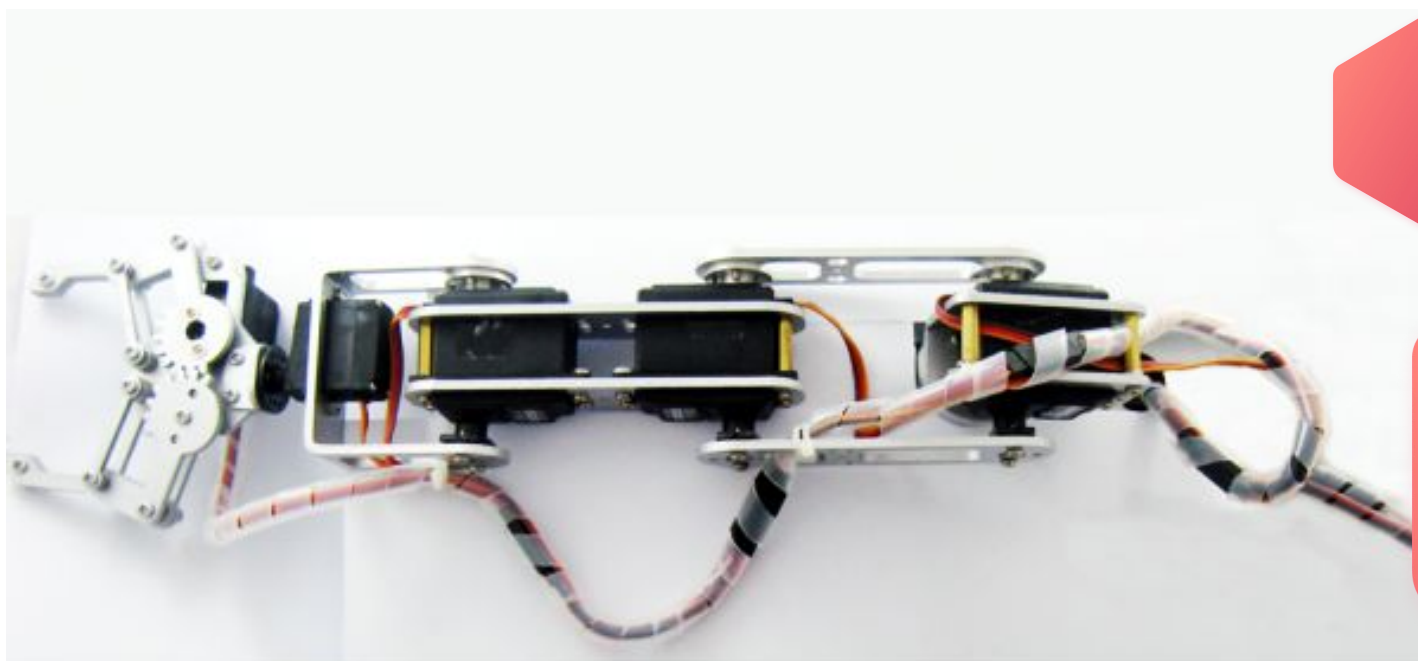
Composição do Kit:

- 1x Braço Robótico de Alumínio (3mm)
- 6x Servomotores
- 1x Manual de Uso da **Pocketech**

Kit CTEAM Braço Robótico Inteligente Pré-Montado com diversos Graus de Liberdade e Programável para uso Educacional. Para fazer o controle, estudantes devem criar as programações desde o início, análogo aos braços robóticos industriais. Por não possuir controlador, cada estudante é livre para poder utilizar o que mais for conveniente. Este robô possui uma **construção resistente** e é movimentado por servomotores de alto desempenho.

Inclui tutorial em português desenvolvido pela Pocketech!

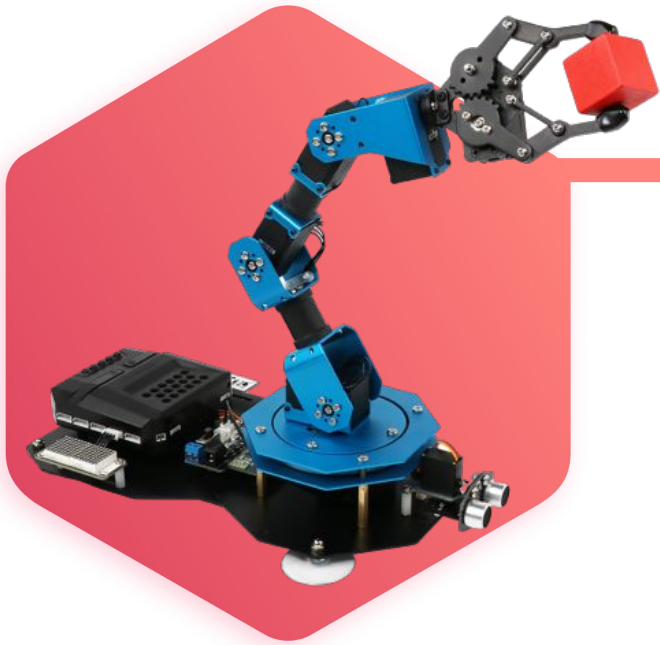
- Recomendado para Ensino Técnico e Superior
- Faixa etária recomendada: 15+ anos
- Quantidade de peças: 7 peças
- Ensino de habilidades e conceitos como:
 - Resolução proativa de problemas
 - Construção de modelos mecânicos motorizados
 - Elétrica e a eletrônica
 - Desenvolvimento da lógica de programação
 - Desenvolvimento da visão espacial
 - Habilidades de planejamento, pesquisa e organização





Braço Robótico 2.0

Kit CTEAM



Composição do Kit:

- 1x Estrutura Metálica (inclui peças para montagem, suporte e fixação)
- 1x Cabo de Conexão USB-microUSB
- 1x Adaptador de Alimentação DC
- 1x Controle Wireless (pilha AAA)
- 1x Braço Robótico Pré-Montado
- 1x Sensor Ultrassônico de Proximidade
- 1x Sensor de Luz
- 1x Sensor de Cor
- 1x Display com Matriz de LEDs
- 1x Controle Remoto
- 2x Pacotes com Cabos Conectores para Sensores
- 3x Blocos Coloridos
- 1x Chave Phillips Pequena
- 1x Servomotor de Eixo Simples
- 1x Receptor Manual
- 1x Controlador CoreX
- 1x Peça Suporte para Sensor Ultrassônico
- 1x Servo Anti-Travamento LFD-01
- 1x Manual de Uso da **Pocketech**

Kit CTEAM Educacional de Braço Robótico Inteligente, possui suporte para a **programação off-line**, portanto não requer internet para a interação. Este kit é ideal para a aprendizagem de robótica, automação, programação e eletrônica. Diversas configurações e aplicações podem ser exploradas com o Braço Robótico 2.0.

Inclui tutorial em português desenvolvido pela Pocketech!

- Recomendado para Ensino Técnico e Superior
- Faixa etária recomendada: 15+ anos
- Quantidade de peças: 7 peças
- Ensino de habilidades e conceitos como:
 - Resolução proativa de problemas
 - Construção de modelos mecânicos motorizados
 - Elétrica e a eletrônica
 - Desenvolvimento da lógica de programação
 - Desenvolvimento da visão espacial
 - Habilidades de planejamento, pesquisa e organização





Contato

Dúvidas? Entre em contato conosco para mais informações!

Telefone: (16) 3704-6161 ; Celular: (16) 98801-0581

E-mail: comercial@altanalitica.com.br

SUCRO ANALITICA PROMOCAO DE VENDAS LTDA

AVENIDA ELISA VERZOLA GOSUEN, 3044 - CEP: 14403-605 - FRANCA/SP

<https://www.sucroanalitica.com.br/>

 **SUCROANALITICA**[®]
CIÊNCIA E TECNOLOGIA



ALTANALITICA[®]
SOLUÇÕES TECNOLÓGICAS

